

Journée d'étude des
commissions de surveillance
16 NOVEMBRE 2017

R. CÔTE

Assistant de Sécurité en Chef



Service public fédéral
Justice

.be

Corps de SECURITE



Plus de “BLEU” dans les rues Commission Enquête Parlementaire ‘DUTROUX’



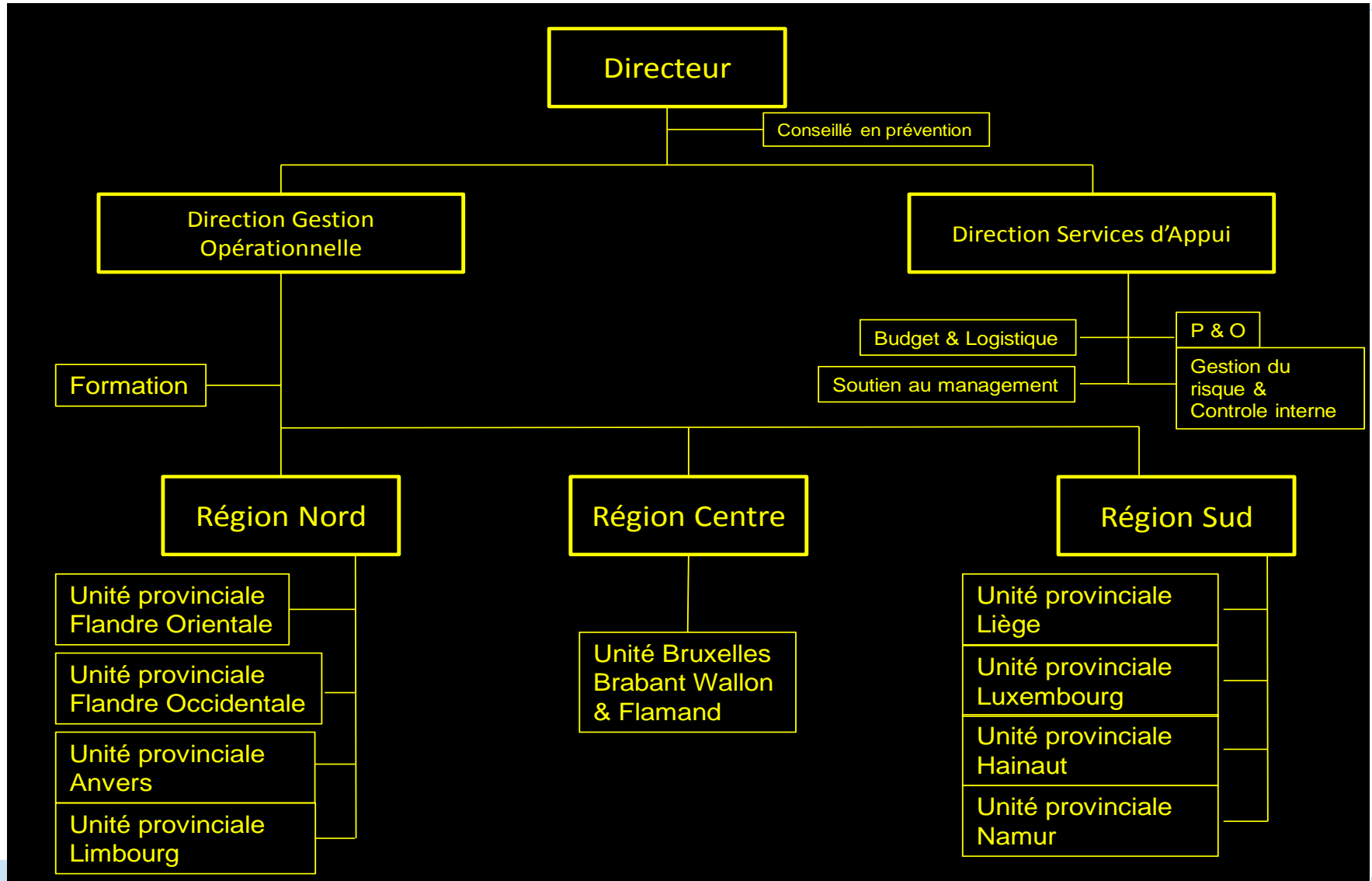
CREATION

AR du 25 Février 2003

Personnel Corps de Sécurité 2017

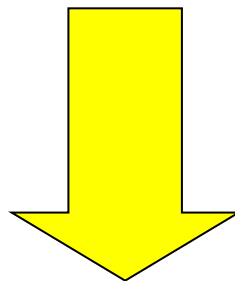
+/- 400

ORGANIGRAMME DU CS



Formation de base Corps de sécurité :

Organisation par la cellule formation du Corps de sécurité avec ses formateurs internes, des magistrats, des policiers et des formateurs externes du SPF Justice



La formation spécifique pour les agents du Corps de Sécurité est de 47 jours (+ 10 jours de stage)

Programme formation

- Recours légal à l'usage de la contrainte
- Rôle de la police au sein de l'Etat de droit
- Contrôle d'identité
- Saisies d'objets et de drogues
- Privation de liberté
- Rédaction de PV et de rapports administratifs
- Constatation en cas de port d'arme



- Structure de l'Etat démocratique Belge
- Autorités administratives et judiciaires
- Sécurité et insécurité
- Mesures de prévention pour maladies infectueuses
- Bien être au travail
- Diversité
- Justice réparatrice
- Règles statutaires et administratives



- **Communication (20Hr)**
- **Déontologie (16hr)**
- Missions et compétences du Corps de sécurité
- Procédure radio
- Conduite de Véhicules prioritaires
- RX, détecteur de métaux, portique
- **Maîtrise de la violence (90Hr)**
- Alerte à la bombe
- E.E.I.
- Processus de radicalisation



Programme Maîtrise de la violence

Déontologie et légitime défense

Techniques de défenses mains nues

Techniques de défenses avec Bâton télescopique

Techniques de menottage

Techniques de fouille

Mode d'utilisation légale du PEPPERSPRAY et mode de décontamination

Interventions en duo

Jeux de rôles

Théorie sur les zones de frappes (bâton) et sur le pepperspray



Spécificités des fonctions

- Les services de Police
- Les agents pénitentiaires
- Les agents du Corps de Sécurité

CONFLIT

Un conflit peut commencer par une divergence d'opinion, un constat de comportements différents, la recherche d'appropriation, la jalousie, une confrontation à l'inconnu, être seulement chargé de la peur de l'inconnu, se développer par des propos de rejet, jusqu'à l'exclusion, s'articuler autour de conception d'intérêts opposés, être justifié par les parties par des questions de valeurs ou de croyances...



L'aspect de la sécurité dynamique est même repris dans la 'loi de principes', art.105 :

- § 1 : « Le maintien de l'ordre et de la sécurité implique une **interaction dynamique** entre les agents et les détenus . »
- Les obligations et restrictions de droits imposées au détenu en vue du maintien de l'ordre et de la sécurité doivent être proportionnées à ces objectifs, tant par leur nature que par leur durée

MODELES DES 5 PHASES

Il est important d'**observer** le comportement des détenus, les interactions entre eux et l'activité à l'intérieur du cellulaire ou lors du transfert. C'est seulement en ayant la connaissance d'une situation '**normale**' qu'on est capable de reconnaître les signaux d'irrégularité, de problèmes ou de crises.



Phase	Action(s)	Suite(s)
0 Situation normale dans l'aile	Observation Sécurité dynamique	Respect mutuel
1 Résistance verbale d'un détenu (discussion)	Analyse Techniques de communication verbales et non-verbales	<ul style="list-style-type: none"> - Calmé.(Rapport de l'observation) → Phase 5 - Si escalade alors phase 2
2 Agression verbale (la résistance verbale persiste, critiques, menaces, ...)	Analyse Techniques de communication verbales et non-verbales Isoler l'incident Prévoir du personnel supplémentaire (proportionnel)	<ul style="list-style-type: none"> - Calmé (Rapport - enregistrement de l'incident) → phase 5 - Si escalade alors phase 3
3 Agression verbale (la résistance verbale persiste, reproches, menaces) Agression sur/avec des objets. (destruction de biens)	Analyse Techniques de communication verbales et non-verbales éventuellement techniques de défense, éven. techniques d'intervention (proportionnelles) Isoler l'incident. Utiliser le personnel supplémentaire (éventuellement informer le directeur)	<ul style="list-style-type: none"> - Calmé (Rapport) - mesures préliminaires ? isolement), enregistrement de l'incident) → phase 5 Si escalade alors → phase 4
4 Agression verbale Agression sur/avec des objets Agression physique (contre eux-mêmes (tentative de suicide) ou d'autres personnes)	Analyse Techniques de communication verbales et non-verbales Isoler l'incident. Utiliser le personnel supplémentaire Techniques de défense Techniques d'intervention (proportionnelles)	<ul style="list-style-type: none"> - Calmé (Rapport) - préliminaires ? (isolement), enregistrement de l'incident) → phase 5 - L'agression persiste : forcer, isolement (mesure prélim),(Rapport) enregistrement de l'incident → vers phase 5
5 Le détenu s'est calmé Eventuellement l'isoler	Observation Rétablir la communication Avertir l'équipe de soutien Eventuellement le service médical Débriefing du responsable en fonction	Retour : situation normale, sécurité dynamique

Le modèle des 5 phases

Phase 0

Phase 1

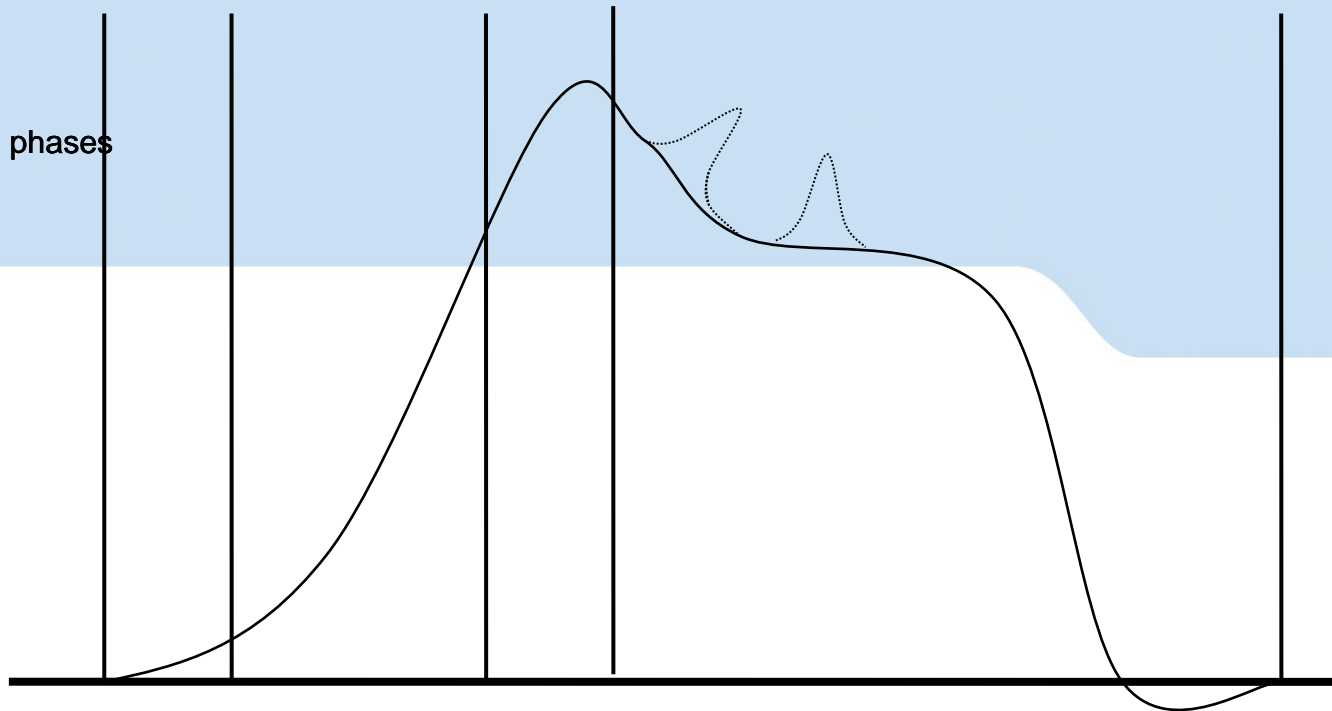
Phase 2

Phase 3 & 4

Phase 5

Phase 0

Le modèle des 5 phases



ASPECTS DES CONFLITS

- Heurts physiques :
- Heurts verbaux :
- Heurts psychiques :



Y faire face ?

- Physique : recourir a la contrainte
- Verbal : empathie
- Psychique : le ' tshirt'



LIEUX

- Lors du transfert
- Pendant le transfert
- En cellule au palais
- Présentation devant les Magistrats
- Après décision du Magistrat

Lieux sensibles

- Saj / Spj
- Juge de la jeunesse
- Hopitaux

QUESTIONS

